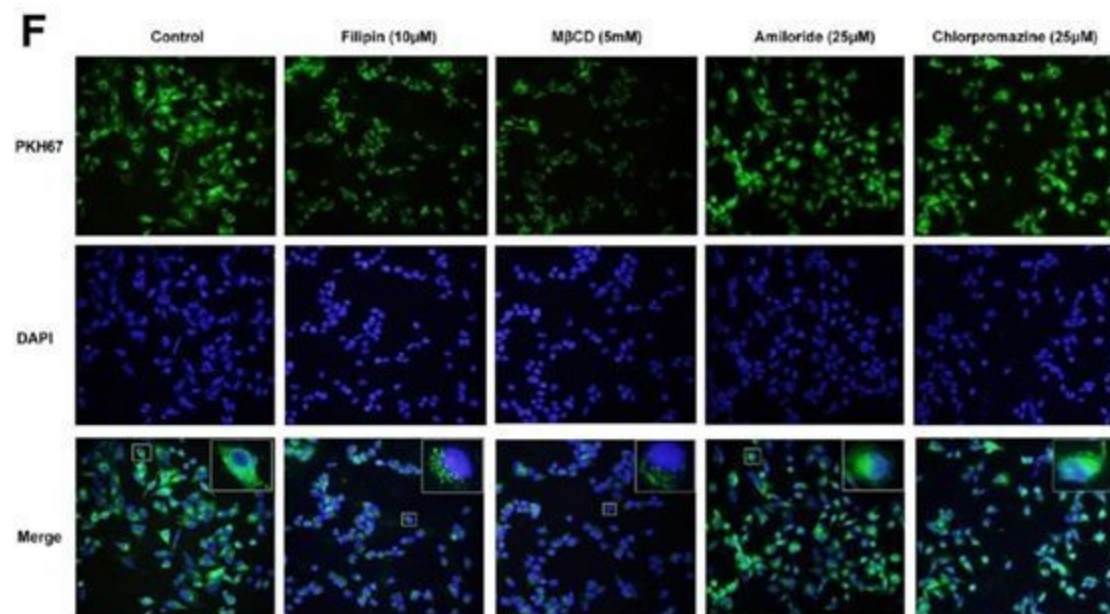


外泌体荧光标记 | 外泌体示踪服务

目前对于外泌体的标记方法有很多种，主要是通过亲脂性的染料 PKH-67 (green) /PKH-26 (red) , 亲脂性羰花青染料 (carbocyanine dyes) DiI/DiD/DiO/DiR。这些染料可以稳定的与外泌体的膜脂质区结合并发出荧光，可以用于外泌体的功能学研究。

1. 亲脂性染料:PKH-67 (green) /PKH-26 (red)

PKH67 的体内荧光半衰期为 10-12 天。相比于 PKH-67, PKH-26 (red) 具有更长的半衰期，标记在兔红细胞上的 PKH26 半衰期长达 100 天以上。特别适用于体外增殖研究以及长期的体内细胞跟踪研究。

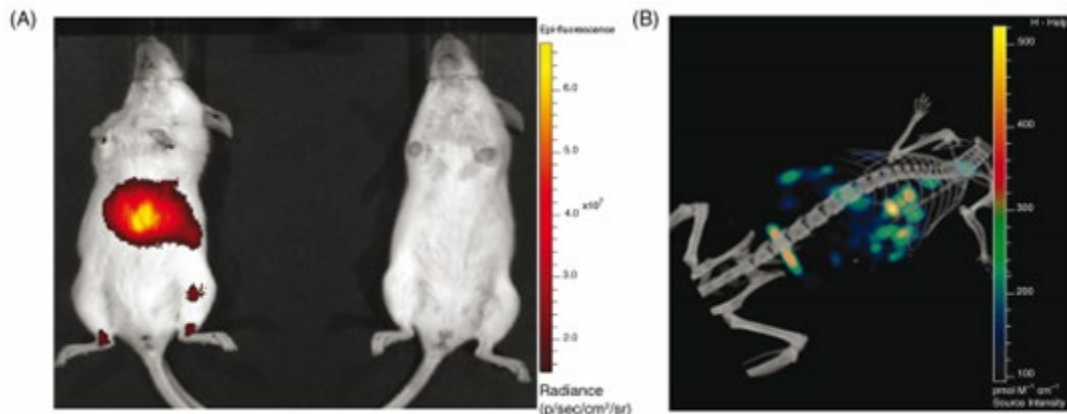


Biomaterials. 2014

2. 亲脂性羰花青染料 (carbocyanine dyes) :DiI/DiD/DiO/DiR

DiI, DiO, DiD, DiR 是一系列亲脂性的荧光染料，可以用来染细胞膜和其它脂溶性生物结构。这些环境敏感性荧光染料在进入细胞膜之前荧光非常弱，当与细胞膜结合后其荧光强度大大增强。

DiR, 近红外荧光的亲脂性 DiOC18 ("DiR") 在水中微弱荧光。



体内静脉注射 DiR 标记的外泌体，24H 后进行成像观察，J Extracell Vesicles. 2015

实验流程

1. 外泌体提取和纯化
2. 外泌体浓度测定
3. 外泌体荧光标记 (PKH67/PKH26 染色、:DiI/DiD/DiO/DiR 染色)
4. 荧光外泌体纯化
5. 荧光外泌体浓度标记
6. 成像观察

送样要求

1.一般不上门取样，请用快递寄送。生物样本应避免反复冻融，当天或次日可到可用冰袋，否则请用干冰，可混冰袋，干冰若挥发完可继续保持低温。

***下单需要填写物流信息，请在寄出样本后保留物流单号并下单。**

2.为保证样本接收无误，可随样本附上您的联系方式和样本数量，谢谢！

3.收样信息如下：

收样地址：上海市浦东新区祖冲之路 1505 弄 80 号 1 幢 3 楼

收样人：希尔博士

电话：021-58785545 或 18918495545

*请尽量避免我处周末收件，如不可避免，请提前来电 021-58785545-8023 告知，谢谢！

检测周期

收到样本后 15-20 个工作日。

提供结果

染色好的外泌体、基本实验步骤、图片、电子档报告。

下单方式

关注道鹏微信公众号 (xpbimed) →进入右下角“检测服务” →立即下单
寄送地址: 上海浦东新区祖冲之路 1505 弄 80 号 1 幢 3 楼; 联系信息: 希尔博士
龙田生物, 021-58780920 或 18918495545
产品咨询请联系 : Tel: 021-58785545-8023 QQ: 3007271690



特别注意事项

1. 下单后可自行查看检测进度 (个人中心→我的订单) ;
2. 本司默认仅寄送发票 (检测服务类发票, 含 6%税费) 供委托检测方报销使用, 如需其他材料请提前说明, 在下单页面的备注栏中填写。否则, 涉及二次寄送则一律到付, 特此告知。

保密承诺

我公司郑重承诺:

客户提供产品的检测信息与数据, 履行保密义务, 未经客户许可, 不得擅自公开发表或使用, 不得泄露给第三方。检测产品仅做数据统计用及市场宣传材料用。