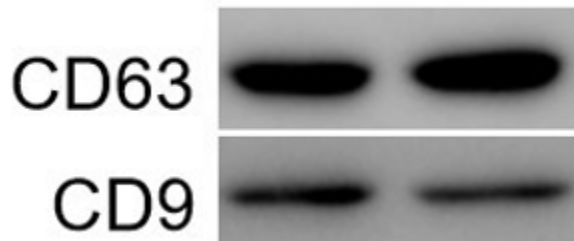
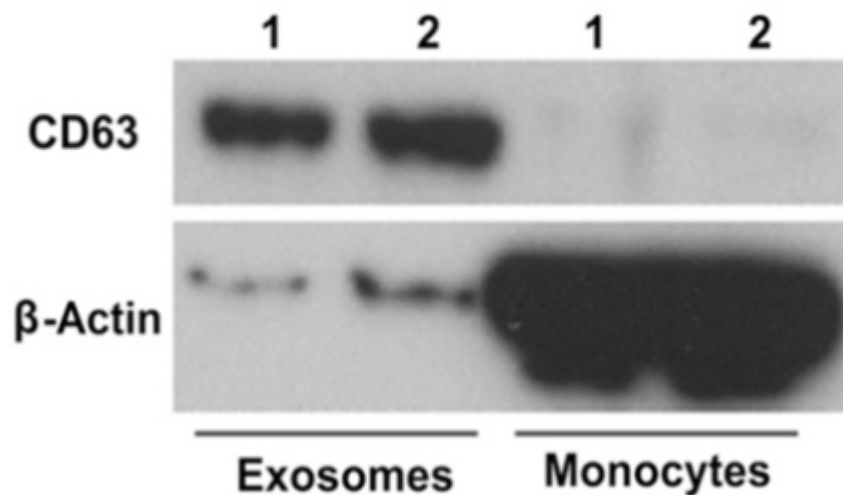


外泌体标志物鉴定 | 外泌体 Western blot 鉴定服务

Dr.Cell 实验室提供常见外泌体标志物的 Western blot 检测服务。



外泌体 Western blot 检测可含内参检测，外泌体中的 β -Actin 的表达丰度相对于正常细胞样品中的较低，外泌体 WB 检测时可能会检测不到任何条带或者条带微弱。



送样要求

1.一般不上门取样，请用快递寄送。生物样本应避免反复冻融，当天或次日可到可用冰袋，否则请用干冰，可混冰袋，干冰若挥发完可继续保持低温。

***下单需要填写物流信息，请在寄出样本后保留物流单号并下单。**

2.为保证样本接收无误，可随样本附上您的联系方式和样本数量，谢谢！

3.收样信息如下：

收样地址：上海市浦东新区祖冲之路 1505 弄 80 号 1 幢 3 楼

收样人：希尔博士

电话：021-58785545 或 18918495545

*请尽量避免我处周末收件，如不可避免，请提前来电 021-58785545-8023 告知，谢谢！

检测周期

收到样本后 15-20 个工作日。

提供结果

细胞核型分析实验报告（详细的实验方法和实验步骤，图片）

下单方式

关注道鹏微信公众号 (xpciomed) → 进入右下角 “检测服务” → 立即下单
寄送地址：上海浦东新区祖冲之路 1505 弄 80 号 1 幢 3 楼；联系信息：希尔博
士龙田生物，021-58780920 或 18918495545
产品咨询请联系：Tel: 021-58785545-8023 QQ: 3007271690



特别注意事项

1. 下单后可自行查看检测进度（个人中心→我的订单）；
2. 本司默认仅寄送发票（检测服务类发票，含 6% 税费）供委托检测方报销使用，如需其他材料请提前说明，在下单页面的备注栏中填写。否则，涉及二次寄送则一律到付，特此告知。

保密承诺

我公司郑重承诺：

客户提供产品的检测信息与数据，履行保密义务，未经客户许可，不得擅自公开发表或使用，不得泄露给第三方。检测产品仅做数据统计用及市场宣传材料用。